



Korteriühistute seminar

Tuleohutuse nõuded ja levinumad ehituslikud rikkumised

Erti Suurtalu 22.05.2024

Tutvustus

Erti Suurtalu

- Päästeameti ohutusjärelvalve osakonna ekspert (ehituskontrolli teenus)
- Tallinna Tehnikaülikool – (MSc)



Õigusaktid

1. Seadused

- Ehitusseadustik

<https://www.riigiteataja.ee/akt/130062023003>

- Tuleohutuse seadus

<https://www.riigiteataja.ee/akt/116122022020>

2. Määrused

- Nõuded ehitusprojektile:

<https://www.riigiteataja.ee/akt/105072023292>

- Ehitisele esitatavad tuleohutusnõuded:

<https://www.riigiteataja.ee/akt/123022021013>

- Veevõtukoha rajamise, katsetamise ...

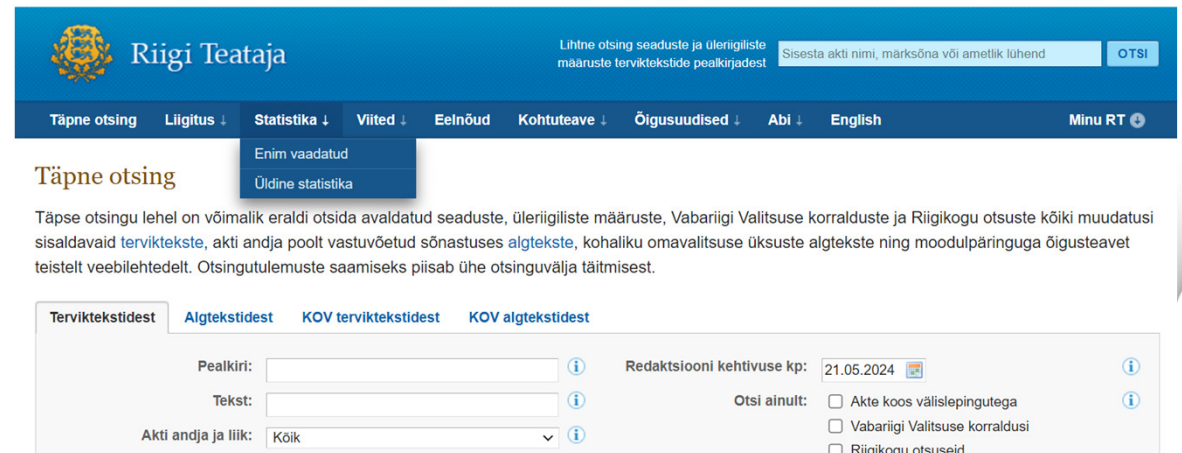
<https://www.riigiteataja.ee/akt/119012024004>

- Küttesüsteemide puhastamise nõuded:

<https://www.riigiteataja.ee/akt/123022021014>

- Põlevmaterjalide ja ohtlike ainete ladustamise tuleohutusnõuded:

<https://www.riigiteataja.ee/akt/13356396>



The screenshot shows the Riigi Teataja website search interface. At the top, there is a search bar with the text "Lühine otsing seaduste ja üleriigiliste määruste terviktekstide pealkirjadest" and a search button labeled "OTSI". Below the search bar, there is a navigation menu with options: "Täpne otsing", "Liigitus", "Statistika", "Viited", "Eelnõud", "Kohtuteave", "Õigusuudised", "Abi", "English", and "Minu RT". A dropdown menu is open under "Statistika", showing "Enim vaadatud" and "Üldine statistika". The main content area is titled "Täpne otsing" and contains a paragraph explaining the search results. Below this, there is a search filter section with tabs for "Terviktekstidest", "Algtekstidest", "KOV terviktekstidest", and "KOV algtekstidest". The filter section includes fields for "Pealkiri:", "Tekst:", and "Akti andja ja liik:" (set to "Kõik"). There is also a field for "Redaktsiooni kehtivuse kp:" (set to "21.05.2024") and a section for "Otsi ainult:" with checkboxes for "Akte koos välislepingutega", "Vabariigi Valitsuse korraldusi", and "Riigikogu otsuseid".



Standardid ja juhendid

1. Standardid

- **EVS 812-2**

Ventilatsioonisüsteemid

- **EVS 812-3**

Küttesüsteemid

- **EVS 812-7**

Ehitisele esitatavad tuleohutusnõuded

- **EVS 812-8**

Kõrghoonete tuleohutus

2. Juhendid

- **Eraisikule**

<https://www.rescue.ee/et/juhendid-eraisikule>

- **Projekteerijale/ehitajale**

<https://www.rescue.ee/et/projekteerija-ehitaja-arhitekt>

- **Asutusele/ettevõttele**

<https://www.rescue.ee/et/asutus-ettevote>



The screenshot shows the website of the Estonian Centre for Standardisation and Accreditation (EVS). The header includes the EVS logo and the text 'EESTI STANDARDIMIS- JA AKKREDITEERIMISKESKUS ESTONIAN CENTRE FOR STANDARDISATION AND ACCREDITATION'. There are language options for 'Est' and 'Eng', and buttons for 'Registreeru' and 'Logi sisse'. The main navigation bar contains links for 'E-pood', 'Standardite ostmine', 'Teenused', 'Standardimine', 'Osalemine standardimises', 'Akrediteerimine', and 'Meist'. A search bar is present with the text 'Otsing' and a search icon. Below the search bar, the search results for 'EVS 812-3:2018' are displayed, showing the title 'EVS 812-3:2018/AC:2018' and the description 'Ehitiste tuleohutus. Osa 3: Küttesüsteemid' and 'Fire safety of constructions - Part 3: Heating systems'. A vertical sidebar on the right contains the text 'Standardite lühendid'.



PÄÄSTEAMET
Estonian Rescue Board



Otsing

Asutus **Ohutus kodus ja mujal** Taotle ja kooskõlasta Päästetööst Tule tööle Koostööpartnerile Kontakt en ru



Olulised tuleohutusnõuded

Oluliste tuleohutusnõuete täitmise eesmärk projekteerimise, ehitamise ja ehitise kasutamise, korrashoiu ning ehitisega seonduva muu tegevuse käigus on vähendada ohtu inimese elule või tervisele, varale või keskkonnale.

Ehitis peab olema projekteeritud ja ehitatud nii, et tulekahju puhkemisel:

- 1) säilib ehitise kandevõime ettenähtud aja jooksul;
- 2) on tule ja suitsu teke ning levik ehitises piiratud;
- 3) on tule levimine naaberehitistele piiratud;
- 4) on tagatud ohutu evakuatsioon ning
- 5) on arvestatud päästemeeskonna ohutuse ja tegutsemisvõimalustega.

Ehitise vastavus olulistele tuleohutusnõuetele loetakse tõendatuks, kui tulekahju puhkemise korral on arvestatud inimeste ohutusega ja vara- või keskkonnakahju minimeerimisega ning kui:

- 1) ehitis vastab määruses sätestatud piirväärtustele;
- 2) ehitis vastab asjakohasele tehnilisele normile;
- 3) ehitis vastab asjakohasele standardile või
- 4) oluliste tuleohutusnõuete täitmine on tõendatud analüütiliselt (edaspidi *analüütiline tõendamine*).



Kohustused

- Omaniku
- Omaniku järelevalve
- Ettevõtja
- Pädev isik
- Kvalifikatsiooninõuded
- Teatamiskohustus (MTR)



MTR Majandustegevuse register

Majandus- ja Kommunikatsiooniministeerium

Majandustegevusteade

Number: [redacted]
Tegevusaia: [redacted] Projektarimine
Kehtivuse algus: [redacted]
Ettevõtja andmed
Ettevõtja nimi: [redacted]
Registrikood: [redacted]

Kutsekoda

Väljastatud kutsed

Väljastatud kutsed: Otsi väljastatud kutset numbril, märksõna, isiku nime või isikukoodi järgi

Tunnistuse number: [input]
Isiku ees- ja perekonnanimi: [input]
Isikukood: [input]
Märksõna: tuleohutusekspert

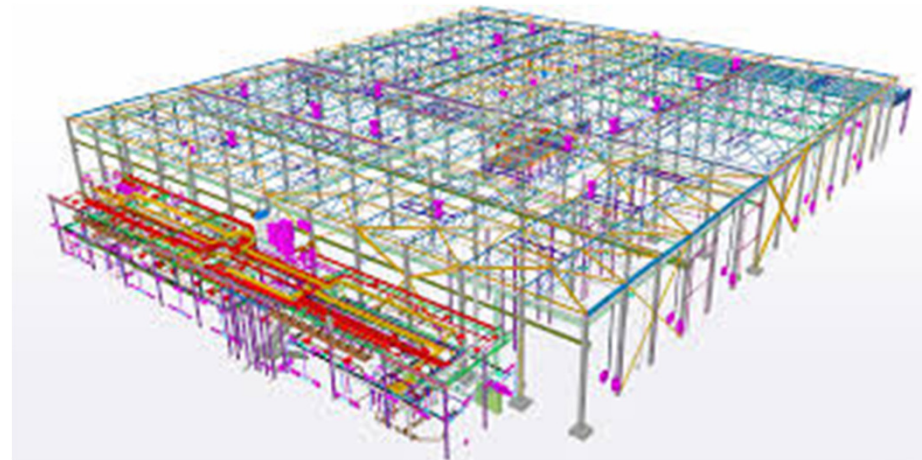
Otsi väljastatud kutset numbril, märksõna, isiku nime või isikukoodi järgi.



Tähelepanu vajab

Ehitusprojekt on projekteerimise käigus koostatud dokument või dokumentide kogum, mis sisaldab ehitamiseks vajalikku teavet. Asjakohasel juhul kajastab ehitusprojekt ka ehitise kasutamiseks ja korrashoiuks vajalikku teavet

- Eelprojekt
- Põhiprojekt
- Tööprojekt



Levinumad ehituslikud rikkumised

Toodete ebaõige valik, paigaldus, kasutus ja hooldus



Levinumad ehituslikud rikkumised

Toodete ebaõige valik, paigaldus, kasutus ja hooldus



Levinumad ehituslikud rikkumised



Täna kuulamast!



Riigiinfo telefon 24 h -1247